

MORE  
THAN  
TECH  
NOL  
OGY



**CAME** 



MORE THAN

ONE

**TECHNOLOGY**

“

三个简洁但重要的词汇,表达了深刻的意义。在CAME,我们一直是创新者,正是我们解决方案的技术创新,让人们的生活更舒适、简单和安全。

CAME代表的不仅是技术,更是以人为本的初心。我们追求卓越,注重团队协作的默契,激发彼此挑战更高目标的雄心,强调相互尊重,对事业充满激情,同时秉持道德和社会责任,并以此为基础做出的明确选择。

**More than Technology**

”

**Andrea Menuzzo**  
董事长兼首席执行官

# 永远的 创新者

喀美 (CAME S.p.A) 成立于1972年, 是一家意大利家族企业, 总部和主要生产基地位于意大利特雷维索省卡西亚多森。公司致力于设计和生产高品质技术产品及解决方案, 以提升人们在住宅、公共及商业环境中的舒适和安全。

我们始终秉持精益求精的承诺, 赢得了全球客户的信赖, 使喀美成为自动化、智能家居、门禁系统、安防和停车系统领域的知名品牌和全球合作伙伴。

我们深感自豪的是丰富的行业经验以及与全球伙伴建立的稳固合作关系。这些秉承喀美理念的专业人士, 助力我们将尖端技术融入用户的日常生活。我们将创新转化为实用解决方案, 为塑造未来规划与生活方式持续贡献核心力量。

CAME中国的目标是向中国客户介绍喀美卓越的意大利质量, 并在全中国提供全方位的服务。我们将与中国的合作伙伴一起, 建立服务和运营体系, 并成为其他市场参与者的典范。







# 我们的 全球 网络分布

CAME喀美是致力于提升私人与公共空间品质项目的技术合作伙伴，提供集成系统解决方案。我们的产品专为家居控制、城市管理及商业环境优化而设计。

作为全球性企业，我们的总部位于意大利特雷维索，是集团的核心枢纽。我们拥有10个生产基地、4个研发中心、29家子公司及遍布全球的40余个仓储中心。依托商业合作伙伴与分销网络，我们的业务已拓展至118多个国家和地区，始终秉持一体化与全球化的战略视野。

集团各成员秉承着超越专业领域的共同目标。通过各部门与品牌间的协同增效，我们形成了独具特色的运营模式——这种多元融合不仅丰富了我们的发展内涵，更持续提升着品牌影响力。

**CAME**  
北美和拉丁美洲

巴西  
加拿大  
智利  
墨西哥  
秘鲁  
美国



CAME 

CAME  URBACO

CAME  BPT

CAME  PARKARE

CAME  ÖZAK

CAME  KMS

CAME  NEPOS

CAME  ENTROTEC





2024年营业额  
(亿欧元)



生产工厂



研发中心



子公司



拥有合作伙伴  
和分销商的国家



全球仓库

## CAME 欧洲

意大利  
比利时  
克罗地亚  
法国  
德国  
爱尔兰  
荷兰

葡萄牙  
波兰  
俄罗斯  
西班牙  
英国  
土耳其

## CAME 总部

意大利,特雷维索

## CAME 亚洲

中国  
阿联酋

# 超过 50年 的历史

值得一提的是，公司的历史始于意大利的一个小城市。创始人拥有一个梦想，即创造出创新的解决方案以满足人们的需求，凭借着不懈毅力和不遗余力的投入，最终得以实现。公司一直致力寻找最佳解决方案并实施先进技术。随着不断发展及壮大，我们始终努力与合作伙伴和客户保持密切联系。我们非常重视倾听和理解CAME大家庭的所有成员。

自那时起，我们已经走过了很长的路。我们扩大了分销能力，拓展了产品范围，并通过开设分支机构并将许多其他志同道合的公司纳入我们的集团，我们不断发展并演进了我们的商业模式。凭借着成功且被认可的历史经验，我们成为这一行业的领导者，拥有一支专业团队共同努力，为客户提供最好的服务。

50多年的历史印证了我们丰富的经验，如今我们在传统与创新之间取得了完美的平衡。

## 1972

**CAME公司在意大利成立**

年份  
**1980s**

成为首家发展安装商分销网络的公司

**1992**

成立了专注于售前和售后支持的**CAME**服务部门

**1992 - 2010**

集团开始国际扩张，并最终在20个国家开设了分支机构

**2004**

**Urbaco** - 专注于出入控制、周界安全、城市规划和车辆通行自动化管理的综合系统 - 加入了**CAME**集团

**2007**

**Furini** - 自动旋转门 - 加入了**CAME**集团

**2008**

**Jolly Motor** - 卷帘和百叶窗自动化 - 加入了**CAME**集团

**2009**

**Progetto 3000** - 安防和家居自动化 - 加入了**CAME**集团

- 
- 
- 2010** **CAME**物流中心, 被认为是意大利最先进的全自动仓库之一, 开始建设
  - 2011** **Bpt** - 视频门禁系统、家居气候控制和安全系统 - 加入了**CAME**集团
  - 2012** **CAME**成立了专注于研究新技术, 支持客户在综合项目中的部门
  - 2014** **Parkare** - 专注于提供街头和露天停车场自动化解决方案的公司 - 加入了**CAME**集团
  - 2015** **Go Italia** - 车库门和工业门 - 加入了**CAME**集团
  - 2019** **Özak** - 用于行人通行控制的旋转门和用于车辆通行控制的路桩 - 加入了**CAME**集团
  - 2021** **Nepos Sistemas** - 停车系统 - 加入了**CAME**集团  
**KMS** - 出入控制 - 加入了**CAME**集团  
**Entrotec** - 视频门禁系统和出入控制 - 加入了**CAME**集团
  - 2023** **CAME中国分公司在上海成立**
  - 2024** **Motorline**- 自动化系统 - 加入了**CAME**集团

# CAME中国 企业使命

## CAME FAMILY

### 致 合作伙伴

我们提供

长期的  
互利互惠的  
合作模式

### 致 消费者

您将感受到

对品质的不懈追求  
真正的意大利风情  
细致周到的服务

ARM SYSTEMS



VIDEO ENTRY SYSTEMS  
视频进入控制系统

# CAME中国

## 我们的团队



Alexander Bogza  
总经理



Corey Wang  
王醒  
销售总监



Rachel Yin  
殷亚卿  
市场经理



Irina Masarskaya  
财务总监



Pavel Zhukov  
采购与物流总监



Sunny Sun  
孙海舟  
采购经理



Teng Zhiming  
滕志明  
技术经理



Cindy Guo  
郭辰纯  
行政及人力资源经理



Jason Wu  
吴桐  
区域销售经理-华东大区



Leslie Ding  
丁宜  
区域销售经理-华南大区



Adam Zhang  
张靖宇  
区域销售经理-华北大区



Tony Zhou  
周新  
项目销售经理



Charlotte Chi  
池聪  
市场专员



Ding Shujiu  
丁树久  
技术支持



# 企业业务

## 值得信赖的合作伙伴

进入中国市场是CAME Spa.经过深思熟虑、审慎权衡做出的一项战略决策。

在全球各大洲,CAME Spa.的产品广为人知,然而在中国,CAME的自动化产品却是少见的珍品。CAME Spa深知中国消费者的严苛标准和追求,更因此我们决定向中国市场展示我们的产品及质量,带来真正的意大利风格、意大利设计以及无可比拟的欧洲品质。

现在,我们诚邀您共同携手,与我们的中国合作伙伴一起构建全新的服务和运营体系,成为中国市场的典范。

让我们一起开启成功之门,赢得中国市场的青睐!

合作电话:021-6388 8001

企业邮箱:[contact@comeshanghai.cn](mailto:contact@comeshanghai.cn)





## 销售政策

作为可靠的合作伙伴，CAME中国重视并保障每一位伙伴的利益：

- 区域经销商区域整合
- 实行区域经销商整合与规范管理；
- 建立客户流转机制，维护市场秩序；
- 提供专属产品信息管理系统，降低运营成本，同步新品与技术资料；
- 在处理大型项目中提供信息与技术支援；
- 坚持分销发展政策，询盘全面导向区域经销商。



## 销售培训

我们持续赋能销售团队，免费提供以下资源：

- 提供销售经理基础、进阶与高级的三阶段培训；
- 全球在线学习系统开放使用；
- 特别折扣及奖金预算支持，激励团队成长。



## 服务中心

“来到中国，关爱用户”

CAME中国推行全面且严格的服务政策，愿与合作伙伴共享设备服务技术，共同建设专业服务中心网络，为客户提供可靠服务保障。



## 定价政策

- 坚持价格稳定、透明、统一，杜绝倾销行为，保障合作伙伴合理利润；
- 全面监管销售链条中各环节的盈利状况；
- 实行全国统一的价格政策。



## 技术培训

CAME中国为合作伙伴提供多维度技术支持，包括：

- 技术人员安装与维修培训，定期组织专业进阶课程；
- 开放全球问答数据库，助力技术问题高效解决；
- 由CAME中国技术服务经理为经销商团队提供全程支持。



## 营销支持

为助力产品快速触达目标客户，喀美中国积极开展广告宣传，提升品牌产品知名度和美誉度：

- 融入全球产品推广体系，共享知乎、专业论坛等优质资源；
- 通过官网及官方渠道展示经销商身份；
- 提供个性化营销预算及特别折扣支持。

# 终端用户 品味与地位的象征

意大利是世界著名跑车的发源地，也是设计领域公认的权威之一，而CAME品牌的诞生地也是在这里。在自动化领域，CAME可谓是完美的代名词。

CAME——是地位与品味的象征。真正懂得舒适与品质的人，自会选择CAME。CAME设备，不仅关乎安全，更关乎您的声誉。

CAME专注于研发用于通行控制与区域出入管理的自动化系统。50年来，我们的专家与合作伙伴紧密协作，深入洞察用户需求，持续优化设备体验，力求将用户友好性推向极致。我们提供广泛的产品系列，涵盖多样功率、多元设计、丰富功能以及灵活的安装与结构特性。在CAME，我们秉持“个性化定制”理念，致力于为每一位客户寻得价格与功能之间的最佳平衡。

CAME——所有产品均于意大利精心设计，并以无可挑剔的品质制造。对细节的极致专注，是CAME贯穿始终的设计准则。我们的卓越设计屡获行业认可：

2021年，CAME产品一举斩获多项Archiproducts设计大奖及SMAU 2021创新奖；

2020年，CAME TH/700同样赢得国际殊荣，在“系统、部件和材料”类别中脱颖而出。



## 品质细节把控



## 简约美学设计



**意大利原装进口**



**安全智能控制**



**一站式售后服务**



**稳定可靠运行**

# 产品认证 适用中国市场

Journal of Management Education 35(10) 1131-1144

如图所示产品资质证书  
表明并证实了  
我们的产品可适用于中国市场

此外,我们拥有一个在线安装教程数据库,  
以及一个常见问题解答 (FQA) 数据库,  
以支持您快速获取关于产品的所有问题的答案。







## 平开门和平移门电机

CAME 提供各类智能、安全、可靠的开门机,使得各种类型的入口都能变得智能且安全,同时确保在任何时候都具备最高的可靠性。



## 车库门和工业门电机

我们的车库门、工业门电机品采用最严格的技术和质量标准,可满足最现代住宅建筑的应用需求。



## 道闸

CAME控制车辆进出的道闸可用于住宅、工商业和城市领域。意大利生产制造,确保产品品质。通过研发源源不断的投入,实现了 CAME 道闸高性能水平,能适应各种工作环境(包括高频率使用)。



## 管状电机

我们为遮阳帘、百叶窗提供多种类型的电机,满足住宅、商业和工业应用需求。





# 自动化

凭借我们在市场上的丰富经验，我们能够提供最先进的一整套室外开门机、车库门机、工业门机、道闸系列产品。采用Connect物联网技术，终端用户可以远程操作产品，安装人员可以远程提供协助。

我们的产品安全可靠、设计新颖，推崇技术创新，是各类建筑物需要自动化出入口的理想选择。



直臂式平开门机



曲臂式平开门机



地埋式平开门机



平移门机





# 出入口控制

我们的丰富经验、专业能力和创新精神驱使我们为繁忙的出入口、博览会和城市场馆提供世界一流的前沿解决方案。

我们提供的门禁控制解决方案不仅设计精良，更重要的是能够与第三方技术无缝集成。



## 商用自动门机

全套自动平移门机或自动平开门机产品线, 配备最先进的电子设备, 有多种型号可供选择, 也可用于特殊用途或紧急出口。配备无刷电机, 可实现最高效率和可靠性, 创新的直接驱动系统可确保极其静音的移动。



## 速通门

紧凑的设计和快速的开启速度, 使速通门成为人流量大且需高效保障安全的场所的理想解决方案。它们广泛应用于火车站、机场、购物中心和娱乐场所等人流密集区域, 可接入指纹/人脸识别/卡/二维码等多种验证系统, 提高安全性能。



## 全高闸

全高闸方便人员进出控制, 最大限度保证场所和场内人员安全。适用于体育场馆、机场、车站、体育设施或政府机关等设施。



## 路桩

自动路桩用于防止车辆误停在私人区域或不允许停车的区域, 以及防止车辆进入限行区域控制问题。CAME可提供各类路桩规格, 满足不同用途和不同保护级别的需求。





# 我们致力追求 卓越品质

CAME的运营理念植根于对生产流程、安全标准与协作关系的持续优化,我们深信,正是每个人的贡献共同铸就了企业的卓越成就。这一共识塑造了我们对质量的独特理解——它是一个贯穿CAME全体员工及相关合作伙伴的协同过程,旨在通过可靠而创新的解决方案,持续提升客户的生活品质。

在这一理念驱动下,我们构建了促进跨领域高效对话的组织架构,实现了研发、中央测试实验室、生产、物流与服务等传统部门之间持续、畅通的协作。

CAME的核心位于特雷维索总部,这里不仅是规划与设计中心,更是企业研发的中枢。在此积淀的专业能力已延伸至所有生产基地,使我们得以将“意大利制造”的卓越品质与全球领先技术相融合。

我们拥有由130余名资深设计师与工程师组成的团队,并已获得60项专利——这些数字,正是CAME创新能力的最佳见证。

**130+**

研发团队设计师

**60+**

在15个国家拥有的  
专利数量



为持续践行精益求精的理念,我们不仅与多家权威机构及认证检测实验室保持合作,更设立了专属的CAME中央测试实验室。这一实验室是我们研发体系的核心支撑,确保所有产品从开发设计之初就历经可靠性验证、认证与测试的全流程。

该实验室配备了一系列先进设施,能够模拟电气、机械及气候等多类极端环境现象,用以验证CAME产品在严苛工况下的可靠性与适应性。通过这些测试所积累的宝贵数据,我们不断推动技术方案优化与创新,从而开发出能够从容应对各类环境的智能解决方案。



CAME S.p.A.  
拥有以下质量、环境和安全认证:

ISO 9001  
ISO 14001  
ISO 45001

智能制造流程的采用,使所有员工能够以更加智能、更互联的方式工作,为整个生产链带来全新的速度和灵活性。这还使我们能够不断监测结果,促进积极实践的推广和已达成标准的复制。

生产的每个环节均实现实时监控,订单全程可追溯,整个制造流程中的性能数据随时可供分析与调用。

这种全球视野系统,不仅优化了制造全流程,也显著提升了企业竞争力——这是在日益全球化的市场中持续发展的关键所在。





# 平移门机



**BXL**

最大门重: 400 Kg  
最大门宽: 10 m  
电机电源: 24 V  
运行速度: 12 m/min  
使用频率: 50%



**BX**

最大门重: 800 Kg  
最大门宽: 14 m  
电机电源: 230 V  
运行速度: 10.5 m/min  
使用频率: 17次开关周期/小时



**BXV**

最大门重: 600 Kg  
最大门宽: 18 m  
电机电源: 24 V  
运行速度: 22m/min  
使用频率: 持续使用



**BKX**

新品

最大门重: 1200 Kg  
最大门宽: 20 m  
电机电源: 24 V  
运行速度: 24m/min  
使用频率: 连续使用



**BK**

最大门重: 2200 Kg  
最大门宽: 23 m  
电机电源: 230 V / 400V三相  
运行速度: 10.5 m/min  
使用频率: 22 次开关周期/小时



**BKV**

最大门重: 2500 Kg  
最大门宽: 20 m  
电机电源: 36 V  
运行速度: 12 m/min  
使用频率: 20次开关周期/小时



**BY-3500 T**

最大门重: 3500 Kg  
最大门宽: 23 m  
电机电源: 400 V 三相  
运行速度: 10.5 m/min  
使用频率: 8 次开关周期/小时



**STARK**

新品

最大门重: 4000/6000/8000Kg  
最大门宽: 17 m  
电机电源: 400 V 三相  
运行速度: 12.24 m/min  
使用频率: 连续使用







# 平开门机

## 直臂式



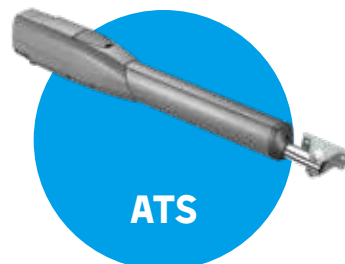
**AXI**

最大门宽: 2.5 m  
最大门重: 300 Kg  
电机电源: 24 V  
90°开门时间: 15 s  
使用频率: 50%



**ATI**

最大门宽: 5 m  
最大门重: 1000 Kg  
电机电源: 24 V / 230 V  
90°开门时间: 19 s  
使用频率: 高频率使用



**ATS**

最大门宽: 5 m  
最大门重: 1000 Kg  
电机电源: 24 V / 230 V  
90°开门时间: 15 s  
使用频率: 连续使用



**AXO**

最大门宽: 7 m  
最大门重: 1000 Kg  
电机电源: 230V / 24 V  
90°开门时间: 20 s  
使用频率: 高频率使用





# 平开门机

## 曲臂式



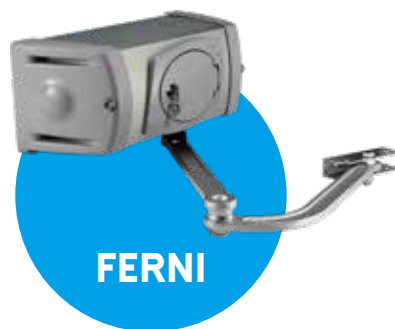
**STYLO**

最大门宽: 1.8 m  
最大门重: 150 Kg  
电机电源: 24 V  
90°开门时间: 可调节  
使用频率: 高频率使用



**FAST**

最大门宽: 2.3 m  
最大门重: 300 Kg  
电机电源: 230 V  
90°开门时间: 15 s  
使用频率: 30%



**FERNI**

最大门宽: 4 m  
最大门重: 800 Kg  
电机电源: 24 V / 230 V  
90°开门时间: 18 s  
使用频率: 高频率使用







## 平开门机 地埋式



**FROG**

最大门宽: 3.5 m  
最大门重: 800 Kg  
电机电源: 24 V / 230 V  
90°开门时间: 9 s  
使用频率: 高频率使用



**FROG X**

新品

最大门宽: 4 m  
最大门重: 800 Kg  
电机电源: 24 V  
90°开门时间: 10 s  
使用频率: 连续使用



**FROG PLUS**

最大门宽: 7 m  
最大门重: 1000 Kg  
电机电源: 230 V  
90°开门时间: 30 s  
使用频率: 10 次开关周期/小时



**SUPER FROG**

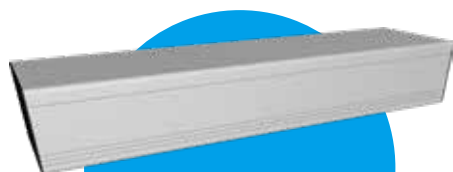
最大门宽: 8 m  
最大门重: 1500 Kg  
电机电源: 400 V 三相  
90°开门时间: 45 s  
使用频率: 50%





# 商用自动门机

自动平开门机



**FLUO-SW**

**FLUO-SW2 轻型**

单门 800mm, 200Kg

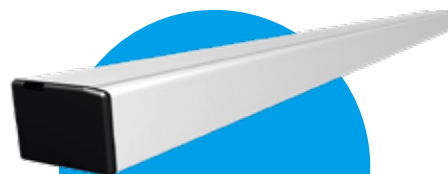
**FLUO-SW3 重型**

单门 800mm, 300Kg

**FLUO-SWS3 重型带复位弹簧**

单门 800mm, 300Kg

自动平移门机



**FLUO-SL**

**FLUO-SLH 重型**

单门 180Kg, 双门 150Kg+150Kg

**FLUO-SLM 超重型**

单门 400Kg, 双门 250Kg+250Kg







# 自动道闸



拦截距离: 3.8 m  
MCBF: 1000万次无故障运行  
开关速度: 1-2 S



**GARG GT4**  
拦截距离: 5 m  
MCBF: 300万次无故障运行  
开关速度: 2-6 S

**GARG GT8**  
拦截距离: 7.8 m  
MCBF: 300万次无故障运行  
开关速度: 4-8 S



**GARG GT4 不锈钢款**  
拦截距离: 5 m  
MCBF: 300万次无故障运行  
开关速度: 2-6 S





项目案例：迪拜 - 博物馆



项目案例：迪安迈迪奥 - 塞内加尔体育场





项目案例：摩纳哥 - 商业广场



项目案例：阿斯塔纳 - 阿斯塔纳世博会





伊斯坦布尔 - 商务中心



利雅得 - 地铁站



阿拉斯托 - 阿拉斯托大酒店



迪拜 - 公共区域



迪安迈迪奥 - 塞内加尔体育场



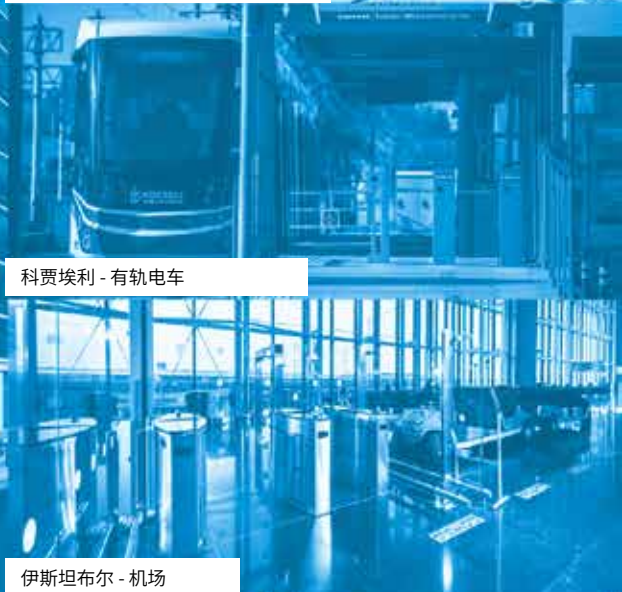
奥斯塔 - 布依松-沙穆瓦缆车



伊斯坦布尔 - 港口广场



伦敦 - 皇家艾伯特码头  
巴塞罗那 - Josep Terradellas-El Prat 机场



科贾埃利 - 有轨电车  
伊斯坦布尔 - 机场



迪拜 - 博物馆  
伦敦 - 盖特威克机场



威尼斯- Passive House







喀美自动化系统(上海)有限公司  
Came Automation Systems (Shanghai) Co., Ltd.  
电话: 021 - 6388 8001  
网址: [www.cameshanghai.cn](http://www.cameshanghai.cn)  
邮箱: [Contact@comeshanghai.cn](mailto:Contact@comeshanghai.cn)  
地址: 上海市黄浦区打浦路 603 号 23 幢 1 层 112-1 单元

