

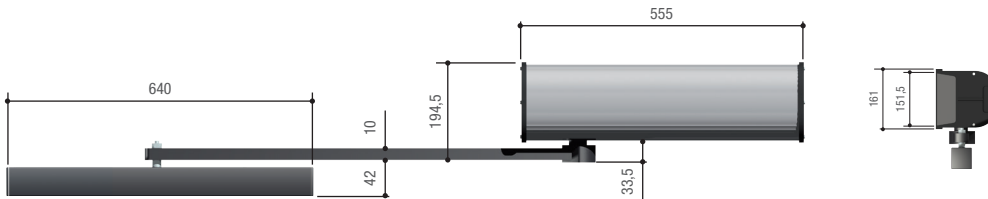
单扇最大门宽	单扇最大门重	使用频率
≤ 2 m	≤ 300 kg	高频率使用

平开门和折叠门的理想解决方案

- 24V DC 230V AC 配置编码器，符合欧洲安全测试标准
- 安装快速、简单。
- 电机上下均可安装连接轴，无需区分左右机。
- IP54防护等级。
- 24V DC 款可以设置开关门速度，开关门减速速度和遇阻反弹检测功能。
- 基于 CONNECT 技术开发，可通过网关远程控制，也可通过 CAME KEY 本地控制。



尺寸 (mm)



适用门宽和门重

型号	F40230E · F4024EP	F4024E
平开门		
单扇最大宽度 (m)	2	1,5
单扇最大门重 (kg)	300	200
单扇折叠门		
单扇最大宽度 (m)	1,5	1,2
单扇最大门重 (kg)	200	150

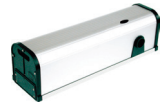
技术参数

型号	F40230E	F4024E	F4024EP
防护等级 (IP)	54	54	54
电源 (V - 50/60 Hz)	230 AC	230 AC	230 AC
电机电源 (V)	230 AC 50/60 Hz	24 DC	24 DC
工作电流 (A)	1,2	最大值 5	最大值 10
功率 (W)	235	130	180
输出转速 (rpm)	1,3	1,3	24
使用频率 (%)	30	高频率使用	高频率使用
推拉力 (N)	340	360	470
工作环境温度 (°C)	-20 ÷ +55	-20 ÷ +55	-20 ÷ +55
减速比 (i)	1/150	1/150	1/150
电机热保护 (°C)	150	-	-

订货号码 描述

230 V AC 工业门电机，符合欧洲安全测试标准 EN 12453

001**F40230E** 自锁电机，内置编码器。



230 V AC 工业门电机控制面板，符合欧洲安全测试标准 EN 12453

002**ZM3E** 连接两台电机，图形显示屏用于参数设置，安全装置自诊断，在主板上进行对码和消码操作。

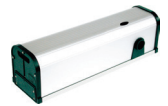


002**ZM3EC** 双扇式大门多功能控制面板，配安全锁和按钮，带编程图形显示、信号显示、安全装置自诊断功能。



24 V DC 工业门电机，符合欧洲安全测试标准 EN 12453

001**F4024E** 自锁电机，内置编码器。



001**F4024EP** 自锁电机，内置编码器，增强款。



24 V 工业门电机控制面板，符合欧洲安全测试标准 EN 12453

801QA-0050 ZLX24MA - 多功能控制面板，230 V AC 电源，适用于 24 V 双扇式大门，带编程和信号显示、安全装置自诊断、速度和扭矩自适应、CXN BUS、2 个安全输入，控制器可以存储 250 组遥控器。

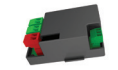


801QA-0060 ZLX24SA - 多功能控制面板，230 V AC 电源，适用于 24 V 双扇式大门，带编程和信号图形显示、安全装置自诊断、速度和扭矩自适应、CXN BUS、4 个安全输入，控制器可以存储1000组遥控器。



单套配件：801QA-0050 - 801QA-0060

002**RLB** 后备电池控制器。



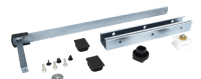
CXN BUS 接口用于：801QA-0050 - 801QA-0060

806XG-0080 配有 2 个输入和 2 个输出口的 BUS 扩展模块。输入可配置为常开、常关或电阻模式（8K2），有警告灯输出和继电器输出。



配件

001**F4004** 滑臂。



001**CMS** 释放手柄，配有定制钥匙和手动释放拉绳L = 7 m。



001**C002** 悬挂式释放系统。

